

## Комплект клавиатура+мышь G-Cube

### Волшебная серия

Краткое руководство пользователя





**G-CUBE<sup>3</sup>™**


*be yourself... inspire others*

**1** ONE YEAR LIMITED WARRANTY G-CUBE™

G-Cube, Inc.  
Montclair, CA 91763  
www.gggcube.com

## Подготовка к работе

Подключите USB-разъемы клавиатуры и мыши к USB-портам компьютера. Система выполнит необходимые настройки.



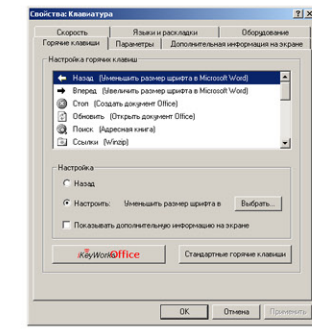
Если курсор мыши не появляется на экране, попробуйте следующее:

- Отключите мышь от USB-порта, а затем подключите её ещё раз.
- Проверьте исправность мыши на другом USB-порту или компьютере.
- Если неустойчивая работа мыши вызвана её использованием на зеркальной или прозрачной поверхности, расположите её на другой поверхности или используйте коврик.

Для возможности задания альтернативных значений «горячих» клавиш клавиатуры необходимо наличие драйвера, установочный файл которого доступен на сайте <http://support.gggcube.com>. Загрузите файл, распакуйте архив и следуйте дальнейшим инструкциям программы установки.

**4**  
Подготовка к работе

**5**  
«Горячие» клавиши





## Знакомьтесь: G-Cube

Ведущие производители компьютеров и электроники всегда ориентировались на среднестатистического покупателя, не учитывая такие детали, как его пол, образ жизни, интересы и увлечения. Без внимания оставался тот факт, что женщины, совершая 90 процентов всех покупок, крайне редко приобретают вышеупомянутые товары. Даже уверенные в себе покупательницы могут почувствовать себя неуютно в окружении вещей, не соответствующих их стилю, не похожих на модный аксессуар.

Выпуская на рынок товары под маркой G-Cube, компания A4 Tech, известный производитель компьютерной периферии, намерена покончить с существующим порядком. Да здравствует разнообразие, стиль и индивидуальность – дома и в дороге, на учёбе и на работе, на улице и в кафе!

Пусть все на свете будут собой!

**1**  
Знакомьтесь: G-Cube

## Волшебная серия

**Системные требования**

**Компьютер PC или Mac со свободным USB-портом**

Для компьютеров PC: операционная система Windows 98 SE, ME, 2000, XP, MCE2005, XP(x64), 2003(x64), Vista(x86)

Для компьютеров Mac: операционная система Mac 8.5 – 10.X

**Комплект поставки**

- Клавиатура G-Cube
- Оптическая мышь G-Cube
- Краткое руководство пользователя
- Чехол для ношения



Душа и сердце



Природа



Земля



Ветер

**Комплекты клавиатура + мышь**



**Оптические мыши**

**6**

**7**  
Волшебная серия

## Конструктивные особенности

### 12 «ГОРЯЧИХ» КЛАВИШ




| Клавиша    | Основное значение                            | Альтернативное значение                  |
|------------|--|--|
| Sleep      | Переключить компьютер в «спящий» режим       |  |
| WWW        | Открыть в вэб-браузере домашнюю страницу     | Запустить программу Microsoft Word       |
| Search     | Открыть окно поиска Windows или вэб-браузера | Открыть Адресную книгу Microsoft Outlook |
| E-mail     | Запустить программу электронной почты        | Запустить программу электронной почты    |
| Favorites  | Открыть папку «Избранное» в вэб-браузере     | Запустить программу WinZip               |
| Mute       | Отключить звук                               | Запустить программу Microsoft Outlook    |
| Volume -   | Уменьшить громкость                          | Уменьшить масштаб изображения            |
| Volume +   | Увеличить громкость                          | Увеличить масштаб изображения            |
| Stop       | Остановить воспроизведение музыки            | Запустить вэб-браузер                    |
| Play/Pause | Запустить/приостановить воспроизведение      | Запустить программу Microsoft Excel      |
| Previous   | Предыдущий трек                              | Предыдущий документ в приложении         |
| Next       | Следующий трек                               | Следующий документ в приложении          |

- Колесо-кнопка**  
Для просмотра больших текстов или изображений зачастую удобнее воспользоваться колесом прокрутки мыши, нежели клавишами клавиатуры или полосой прокрутки документа. Колесо прокрутки мыши G-Cube может использоваться как для просмотра документов, так и в качестве кнопки с возможностью назначения различных функций. Для программирования кнопок мыши необходимо наличие драйвера, установочный файл которого можно найти на сайте <http://support.gggcube.com>.
- Кнопка 2X**  
Расположенная рядом с колесом прокрутки кнопка 2X («двойной клик») дублирует двойное нажатие основной кнопки, упрощая открытие документов и другие операции.

**2**  
Конструктивные особенности

**3**  
Конструктивные особенности



### Гарантийный талон

|                      |                        |
|----------------------|------------------------|
| Наименование изделия |                        |
| Модель               |                        |
| Серийный номер       |                        |
| Гарантийный срок     | месяцев со дня продажи |
| Дата продажи         | 200 года               |
| Продавец             |                        |

Срок гарантии продлевается на срок гарантийного ремонта.  
С условиями гарантии ознакомлен и согласен.  
К комплектации и внешнему виду товара претензий нет.

Подпись продавца: \_\_\_\_\_ Подпись покупателя: \_\_\_\_\_

М.П.

#### Условия гарантии

- Гарантия действительна только при наличии правильно и четко заполненного гарантийного талона. Серийный номер и модель изделия должны соответствовать указанным в гарантийном талоне.
- Комплектность и внешний вид изделия проверяется покупателем при получении товара в присутствии персонала фирмы. Послепродажные претензии по комплектности и внешнему виду не принимаются.
- Гарантийное обслуживание представляет собой бесплатное устранение всех неполадок (ремонт). В случае невозможности ремонта сервисный центр обязан произвести замену изделия на новое (аналогичное).

Гарантийный ремонт не производится в случаях:

- Нарушение условий эксплуатации и хранения.
- Механические повреждения (падение, удар, нарушение сохранности крепежных соединений корпуса, наличие следов вскрытия на внешней поверхности товара).
- Попадание внутрь изделия посторонних предметов, веществ, жидкостей, насекомых.
- Ремонт изделия неуполномоченными лицами.
- Неправильно заполненного гарантийного талона.
- При повреждении изделия в результате стихийных бедствий.

По любым вопросам, связанным с сервисным обслуживанием, можно обращаться в службу технической поддержки по адресу: г. Москва, ул. Газопровод, д. 2. Тел. (495) 646-09-65, время работы – с 10:00 до 19:00. E-mail: [remont@c-trade.ru](mailto:remont@c-trade.ru)