

**МЫШИ G-CUBE**  
*Волшебная серия*

Краткое руководство пользователя

*be yourself... inspire others*

**G-Cube, Inc.**  
 Montclair, CA 91763  
[www.gggcube.com](http://www.gggcube.com)

**Системные требования**

Компьютер PC или Mac со свободным USB-портом

Для компьютеров PC: операционная система Windows 98 SE, ME, 2000, XP, MCE2005, XP(x64), 2003(x64), Vista(x86)

Для компьютеров Mac: операционная система Mac OS 8.5 – 10.X

**Комплект поставки**

Оптическая мышь G-Cube

Краткое руководство пользователя

Чехол для ношения

**Подготовка к работе**

Подключите USB-разъём мыши к USB-порту компьютера. Система выполнит необходимые настройки.



Если на экране отсутствует курсор мыши, попробуйте следующее:

1. Отключите мышь от USB-порта, а затем подключите её ещё раз.
2. Проверьте исправность мыши на другом USB-порту или компьютере.
3. Если неустойчивая работа мыши вызвана её использованием на зеркальной или прозрачной поверхности, расположите её на другой поверхности или используйте коврик.

**G-CUBE**

**Знакомьтесь: G-Cube**

Ведущие производители компьютеров и электроники всегда ориентировались на среднестатистического покупателя, не учитывая такие детали, как его пол, образ жизни, интересы и увлечения. Без внимания оставался тот факт, что женщины, совершая 90 процентов всех покупок, крайне редко приобретают вышеупомянутые товары. Даже уверенные в себе покупательницы могут почувствовать себя неуютно в окружении вещей, не соответствующих их стилю, не похожих на модный аксессуар.

Выпуская на рынок товары под маркой G-Cube, компания A4 Tech, известный производитель компьютерной периферии, намерена покончить с существующим порядком. Да здравствуют разнообразие, стиль и индивидуальность – дома и в дороге, на учёбе и на работе, на улице и в кафе!

Пусть все на свете будут собой!

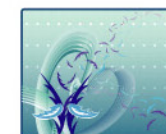
**Продукция G-Cube**

*Волшебная серия*

- Ветер
- Земля
- Природа
- Душа и сердце



Оптические и лазерные мыши



Коврики для мышей и декоративные покрытия для ноутбуков

**Конструктивные особенности**

**1 Колесо-кнопка**  
Для просмотра больших текстов или изображений зачастую удобнее воспользоваться колесом прокрутки мыши, нежели клавишами клавиатуры или полосой прокрутки документа. Колесо прокрутки мыши G-Cube может использоваться как для просмотра документов, так и в качестве кнопки с возможностью назначения различных функций. Для программирования кнопок мыши необходимо наличие драйвера, установочный файл которого можно найти на сайте <http://support.gggcube.com>.

**2 Удобство ношения**  
Если мышь необходимо взять с собой, просто смотайте кабель вокруг её корпуса, поместите разъём для подключения к порту USB в специальное углубление в нижней части устройства и уберите мышь в сумку или входящий в комплект поставки чехол для ношения.



**3 Кнопка 2X**  
Расположенная рядом с колесом прокрутки кнопка 2X («двойной клик») дублирует двойное нажатие основной кнопки, упрощая открытие документов и другие операции.

**ГАРАНТИЙНЫЙ ТАЛОН**

Наименование изделия	
Модель	
Серийный номер	
Гарантийный срок	12 месяцев со дня продажи
Дата продажи	_____ 200__ года
Продавец	

\* Срок гарантии продлевается на срок гарантийного ремонта С условиями гарантии ознакомлен и согласен. К комплектации и внешнему виду товара претензий нет.

Подпись продавца: \_\_\_\_\_ М.П. \_\_\_\_\_ Подпись покупателя \_\_\_\_\_

- Условия гарантии
1. Гарантия действительна только при наличии правильно и чётко заполненного гарантийного талона. Серийный номер и модель изделия должны соответствовать указанным в гарантийном талоне.
  2. Комплектность и внешний вид изделия проверяются покупателем при получении товара в присутствии персонала фирмы. Послепродажные претензии по комплектованности и внешнему виду не принимаются.
  3. Гарантийное обслуживание представляет собой бесплатное устранение всех неполадок (ремонт). В случае невозможности ремонта сервисный центр обязан произвести замену изделия на новое (аналогичное).

- Гарантийный ремонт не производится в случаях:
1. Нарушение условий эксплуатации и хранения.
  2. Механические повреждения (падение, удар, нарушение сохранности крепёжных соединений корпуса, наличия следов вскрытия на внешней поверхности товара)
  3. Попадание внутрь изделия посторонних предметов, веществ, жидкостей, насекомых.
  4. Ремонт изделия неуполномоченными лицами.
  5. Неправильно заполненного гарантийного талона.
  6. При повреждении изделия в результате стихийных бедствий.

По любым вопросам, связанным с сервисным обслуживанием, можно обращаться в службу технической поддержки по адресу: г.Москва, ул.Газапровод, д.2. Тел. (495) 646-09-65, время работы – с 10:00 до 19:00. E-mail: [remont@ic-trade.ru](mailto:remont@ic-trade.ru)

